

### **Reisepreis**

169,- EUR pro Person im Doppelzimmer

### **Enthaltene Reiseleistungen**

- Busfahrt
- Frühstück auf der Hinfahrt
- 1 x Übernachtung/Frühstück im Hotel Mercure Bonn-Hardtberg
- ausgeschriebenes Besichtigungsprogramm
- Eintritte, Führungen
- Reisebegleitung

### **Nicht im Reisepreis enthalten sind**

- fakultatives Reiseprogramm, Eintritte und Führungen bei eigenen Ausflügen.
- Essen, Getränke, Trinkgelder, Versicherungen, persönliche Ausgaben.

### **Reisebegleitung**

Dr. Martin Wein  
(Historiker und Journalist)

### **Einzelzimmer**

Einzelzimmer können wir Ihnen in begrenzter Zahl anbieten: EZ-Zuschlag: 20,- EUR

### **Mindestteilnehmerzahl**

20 zahlende Personen

### **Anmeldeschluss**

28.4.2010

### **Anmeldung**

Fass-Reisen, Tel.: 04421 - 8 43 60

### **Veranstalter:**

Fass-Reisen Wilhelmshaven  
Tel. 04421 8 43 60

### **Weitere Informationen und Kontakt:**

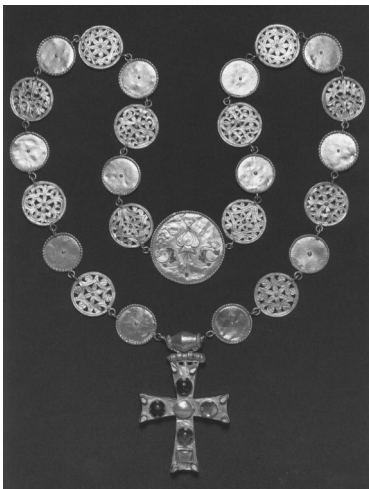
Dr. Michael Peter Höcke  
Volkshochschule Wilhelmshaven gGmbH  
Tel. 04421 16 14 78  
michael.hoecke@vhs-whv.de



**Exkursion vom 29. – 30.5.2010**

*Gold, Silber, Seide, Elfenbein, Reliquien – um diese kostbaren Besitztümer wurden das Byzantinische Reich und seine Hauptstadt Konstantinopel im Westen beneidet. Die Ausstellung Byzanz – Pracht und Alltag zeigt viele dieser Herrlichkeiten. Doch die Bedeutung des christlichen Oströmischen Reiches geht weit über seine Schätze hinaus. In Byzanz lebte die Antike ungebrochen bis in das Spätmittelalter fort. Hier bewahrte man antike Tradition und Gelehrsamkeit, hier wurzelt unser Rechtssystem. Byzanz schlug die Brücke vom Altertum in das moderne Europa und verband zugleich Ost und West. Das europäisch geprägte Byzanz hatte Verbindungen in den Nahen Osten und über die Seidenstraße bis nach China. In der orthodoxen Kirche leben byzantinische Rituale bis heute fort.*

*Der Besuch bereitet die VHS-Exkursion in die Kulturhauptstadt Europas Istanbul im Oktober 2010 vor, ist aber auch separat von großem Interesse. Im Rahmenprogramm lebt die Rheinromantik auf.*



### 29. Mai

Abfahrt um 7 Uhr an der VHS, 7.15 Uhr in Sande. Fahrt über Münster und Köln in die Bundesstadt Bonn am Rhein. Ankunft gegen 12 Uhr und kurze Mittagspause.

Die Kunst- und Ausstellungshalle der Bundesrepublik Deutschland auf der Museumsmeile ist bekannt für ihre spektakulären thematischen Sonderschauen.

Am Nachmittag besichtigen wir die umfangreiche Ausstellung „Byzanz – Pracht und Alltag“, die das Leben im oströmischen, später byzantinischen Reich zwischen der Reichsteilung 395 n. Chr. und dem Fall Konstantinopels 1453 mit zahlreichen wertvollen Artefakten rekonstruiert. Vor allem die Machtzentren dieses 1000-jährigen Reiches rund ums östliche Mittelmeer werden nachgestellt.

Am späten Nachmittag besteigen wir ein Linienschiff der Weißen Flotte und fahren in südlicher Richtung. In Königswinter steigen wir um in die historische Zahnradbahn hinauf auf den markanten Drachenfels, von wo sich ein weiter Rundblick über das Rheintal und die bewaldeten Höhenzüge des Siebengebirges bietet.

### 30. Mai

Nach dem Frühstück Fahrt nach Brühl. Schloss Augustusburg, Lieblingsresidenz des Kölner Kurfürsten und Erzbischofs Clemens August aus dem Hause Wittelsbach (1700-61), zählt als Meisterwerk des Rokoko zu den ersten bedeutenden Schöpfungen dieser Stilrichtung in Deutschland. Im Auftrag Clemens Augusts begann zunächst der westfälische Baumeister Johann Conrad Schlaun 1725 mit der Errichtung des Schlosses auf den Ruinen einer mittelalterlichen Wasserburg. Ab 1728 erhielt die Augustusburg unter dem kurbayerischen Hofbaumeister François de Cuvilliers ihre Ausgestaltung als herausragende Residenz dieser Zeit. Die UNESCO würdigte dies 1984 durch die Aufnahme des Schlosses Augustusburg - zusammen mit den Brühler Gärten - in die Liste des Weltkulturerbes der Menschheit.

Wir besichtigen gemeinsam das Schloss. Anschließend bleibt Zeit zu einem individuellen Spaziergang durch die berühmten Gärten. Danach Rückfahrt nach Wilhelmshaven. Rückkehr gegen 19 Uhr.

***Änderungen vorbehalten!***